

Player	Time		Games Played	Points		Free Throws		2-points		3-points		Rebounds				Assists		Steals	Turnovers		Blocks	Fouls		Ranking	Tendex
	Played	Avg		Total	Avg	%	%	%	De	Of	Total	Avg	Avg	Avg	Wo	Co									
ΠΑΥΛΑΤΟΣ Σπ.	636	27,7	23	168	7,3	30 / 57	52,6	57 / 136	41,9	8 / 44	18,2	54	19	73	3,2	89	3,9	47	76	3,3	0	51	53	159	0,250
ΔΡΙΤΣΑΣ Π.	353	16,0	22	58	2,6	14 / 22	63,6	22 / 70	31,4	0 / 2	0,0	65	24	89	4,0	16	0,7	27	25	1,1	2	19	28	109	0,309
ΤΣΑΚΝΑΡΙΔΗΣ Ν.	312	13,6	23	48	2,1	9 / 18	50,0	18 / 61	29,5	1 / 3	33,3	29	19	48	2,1	13	0,6	17	31	1,3	1	16	33	42	0,135
ΚΟΒΑΤΣ Β.	596	31,4	19	124	6,5	23 / 40	57,5	40 / 120	33,3	7 / 44	15,9	48	14	62	3,3	39	2,1	40	74	3,9	3	47	31	60	0,101
ΣΤΑΥΡΟΠΟΥΛΟΣ Μ.	401	16,7	24	86	3,6	16 / 33	48,5	20 / 74	27,0	10 / 64	15,6	26	17	43	1,8	17	0,7	35	37	1,5	0	30	48	19	0,047
ΚΑΡΟΚΗΣ Σπ.	71	8,9	8	6	0,8	0 / 2	0,0	3 / 9	33,3	0 / 1	0,0	7	1	8	1,0	2	0,3	3	3	0,4	0	3	3	7	0,099
ΝΙΚΟΛΑΟΥ Θ.	549	27,5	20	205	10,3	75 / 126	59,5	62 / 148	41,9	2 / 13	15,4	88	28	116	5,8	23	1,2	21	69	3,5	6	101	47	154	0,281
ΚΑΡΥΔΑΣ Γ.	77	7,7	10	6	0,6	2 / 3	66,7	2 / 7	28,6	0 / 0	-	12	8	20	2,0	0	0,0	2	6	0,6	3	1	9	19	0,247
ΔΗΜΗΤΡΑΚΑΚΗΣ ΑΛ.	341	17,1	20	92	4,6	12 / 27	44,4	40 / 95	42,1	0 / 3	0,0	68	29	97	4,9	6	0,3	12	30	1,5	20	20	23	124	0,364
ΜΠΟΥΡΑΣ Π.	411	18,7	22	98	4,5	16 / 24	66,7	23 / 72	31,9	12 / 53	22,6	40	9	49	2,2	39	1,8	25	53	2,4	4	24	40	64	0,156
ΦΑΡΙΝΤ Φ.	249	15,6	16	43	2,7	3 / 7	42,9	20 / 49	40,8	0 / 1	0,0	37	36	73	4,6	9	0,6	18	12	0,8	2	10	33	99	0,398
ΤΣΑΠΡΑΛΗΣ Μ.	581	26,4	22	277	12,6	59 / 104	56,7	109 / 246	44,3	0 / 0	-	158	103	261	11,9	9	0,4	37	54	2,5	44	83	76	392	0,675
ΛΕΤΡΟΣ Β.	46	5,8	8	4	0,5	0 / 0	-	2 / 13	15,4	0 / 0	-	4	1	5	0,6	2	0,3	4	6	0,8	0	3	8	-2	-0,043
ΚΟΥΣΙΑΡΗΣ Ν.	80	6,7	12	14	1,2	0 / 0	-	7 / 21	33,3	0 / 0	-	19	10	29	2,4	2	0,2	3	3	0,3	0	2	12	31	0,388
ΒΕΝΕΤΗΣ Χ.	107	9,7	11	21	1,9	1 / 2	50,0	10 / 30	33,3	0 / 2	0,0	8	3	11	1,0	6	0,5	10	9	0,8	0	6	4	16	0,150
ΒΛΑΧΟΣ Κ.	53	5,9	9	4	0,4	2 / 5	40,0	1 / 9	11,1	0 / 0	-	2	3	5	0,6	2	0,2	3	9	1,0	0	6	4	-6	-0,113
ΓΕΩΡΓΑΚΗΣ Δ.	6	6,0	1	2	2,0	0 / 0	-	1 / 1	100,0	0 / 0	-	0	0	0	0,0	3	3,0	1	0	0,0	0	0	1	6	1,000
ΦΛΩΡΟΣ Γ.	6	6,0	1	0	0,0	0 / 0	-	0 / 0	-	0 / 1	0,0	1	0	1	1,0	0	0,0	0	3	3,0	0	0	0	-3	-0,500
Ομαδικά												58	34	92				53				1	0		
ΣΥΝΟΛΟ	4875		24	1256	52,3	262 / 470	55,7	437 / 1161	37,6	40 / 231	17,3	724	358	1082	45,1	277	11,5	305	553	23,0	85	423	453	1329	0,273

Σημείωση:

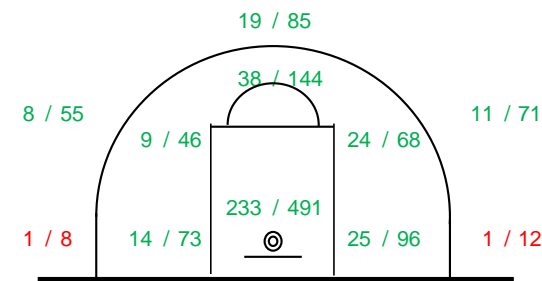
- 1) Τα στατιστικά αφορούν τους αγώνες της Κανονικής Περιόδου του Πρωταθλήματος.
- 2) Ranking είναι ο δείκτης απόδοσης που προκύπτει από τον αλγόριθμο Points- Missed shots+ Rebounds+ Assists+ Steals- Turnovers+ Blocks
- 3) Tendex είναι η παραπάνω απόδοση ως προς το χρόνο συμμετοχής.
- 4) Με πράσινη ένδειξη σημειώνονται τα στατιστικά (μ.ο. και ποσοστά) που βελτιώθηκαν σε σχέση με τον 1ο γύρο. Σε αντίθετη περίπτωση χρησιμοποιείται η κόκκινη ένδειξη. Χωρίς χρωματισμό είναι τα στατιστικά που είτε παρέμειναν σταθερά, είτε ο παίκτης δεν είχε συμμετοχή στον 1ο γύρο.

e-stats plus

- 1) Ο Πρωτέας Βούλας έχει την 5η καλύτερη επίθεση και την 6η καλύτερη άμυνα.
- 2) Τρέχει στους αιφνιδιασμούς με απόδοση 58,4% (128/219).
- 3) Τρεις αγώνες κρίθηκαν στην παράταση, οι δύο ήταν κερδοφόροι.
- 4) Ο Πρωτέας πέτυχε στον 2ο γύρο ακριβώς(!) όσους πόντους πέτυχε και στον 1ο (628)
- 5) Όπως φαίνεται από το Shot Chart βελτίωσε τα ποσοστά του σχεδόν από όλες τις θέσεις. Όσον αφορά τα drives, επίσης είχε ακριβώς το ίδιο ποσοστό με τον 1ο γύρο (38,7%)
- 6) Η 2η ήταν η πιο παραγωγική περίοδος για τον Πρωτέα στον 2ο γύρο, καθώς πετυχαίνει κατά μέσο όρο 14,2π.
- 7) Η 3η περίοδος είναι η μόνη στην οποία ο Πρωτέας συνολικά δέχτηκε περισσότερους πόντους από όσους πέτυχε.



Team's Shot Chart



Drives: 94 / 243

